

Montage- und Wartungsanleitung

Kondensatverdunster

Beschreibung

Kondensatverdunster zur Anbringung vor dem Luftauslass der Außeneinheit. Das Kondensat wird über eine Verteilerschiene auf einem Zellulosepaneel verteilt, von dem aus es durch den warmen Luftstrom der Außeneinheit verdunstet. Der Kondensatverdunster sorgt für zuverlässige Kondensatverdunstung von Klimageräten mit bis zu 4,5 kW Kälteleistung.

Das Zellulosepaneel ist ausgesprochen widerstandsfähig, kann hohe Wassermengen aufnehmen und durch die spezielle Ausformung mit maximierter Oberfläche Kondensat schnell verdunsten. Beachten Sie bitte, daß die Verdunstungskapazität des Kondensatverdunsteters von der Lufttemperatur und dem Sättigungsgrad der Außenluft abhängt.

Abmessungen: 475x300x50 mm (HxBxT)
Gewicht: 0,73 kg
Anschluss: abgestuft, für Schläuche ID 16,18,20 mm
Anschlussseite rechts/links wechselbar

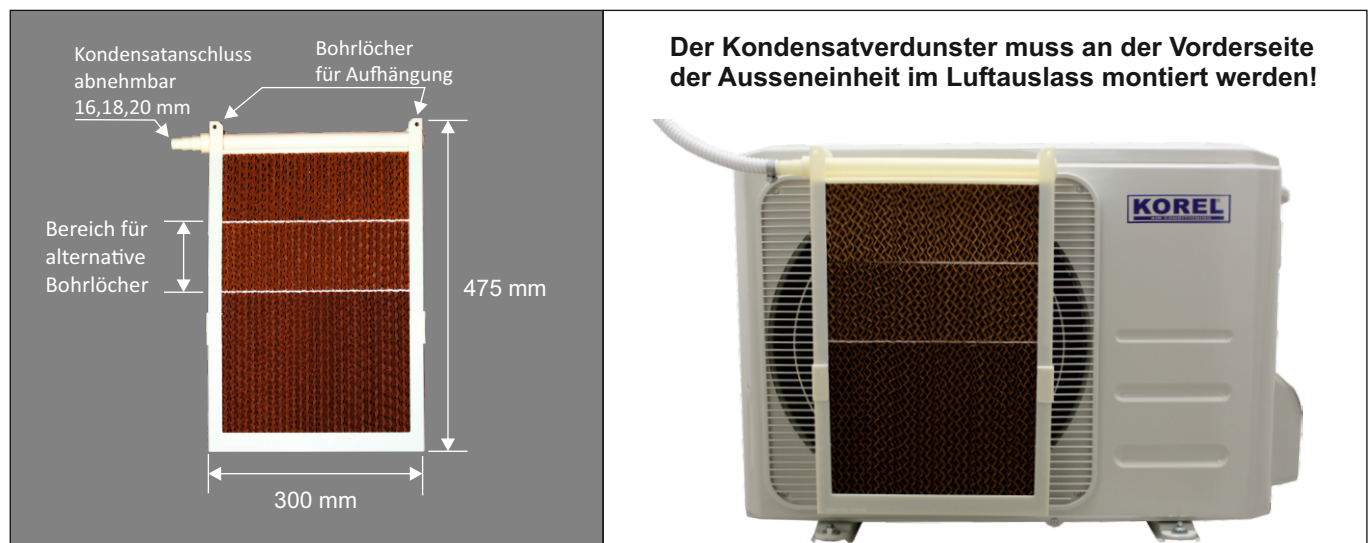
Einsatzgrenzen:

Maximale Leistung des Klimagerätes 4,5 kW

Außentemperatur ~ 27°C

Innentemperatur ~ 24°C

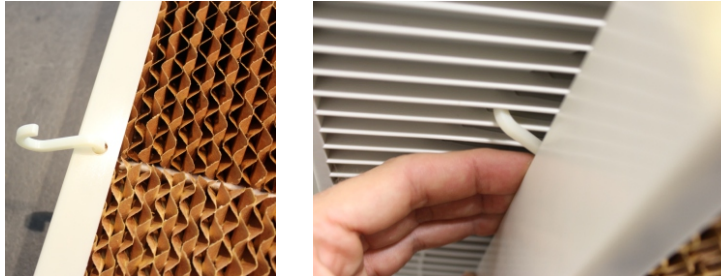
Bei Überschreiten der maximalen Leistung, Unterschreiten der Außen und/oder Innentemperatur ist unter ungünstigen Bedingungen (hohe Luftfeuchtigkeit der Außenluft) ein komplettes Verdunsten des Kondensats nicht gewährleistet und es kann zu einem Kondensataustritt kommen.



Montage

1. Der Kondensatverdunster wird mit Hilfe der mitgelieferten Haken im Lüftungsgitter des Verflüssigerventilators aufgehängt. Prüfen Sie ob Sie die Löcher an der Oberseite des Verdunsters verwenden können. Falls nicht bohren Sie bitte passende Löcher im gekennzeichneten Bereich des Kondensatverdunsters.

2. Setzen Sie die mitgelieferten Haken mit der schmalen Seite in den Kondensatverdunster ein und drehen Sie die in die richtige Position um sie in die Schlitze des Schutzgitters einführen zu können. Drehen Sie dann die Haken, so dass diese im Gitter festhängen.



3. Schließen Sie den Kondensatschlauch am abgestuften Eingangsadapter an. Stellen Sie sicher, dass der abnehmbare Eingangsadapter fest am Verteilerrohr sitzt. Sichern Sie den Schlauch mit einer Schlauchschelle.

Um einen kontinuierlichen Kondensat-Zufluss zu ermöglichen stellen Sie bitte sicher, dass sich keine Siphone im Kondensatschlauch befinden!

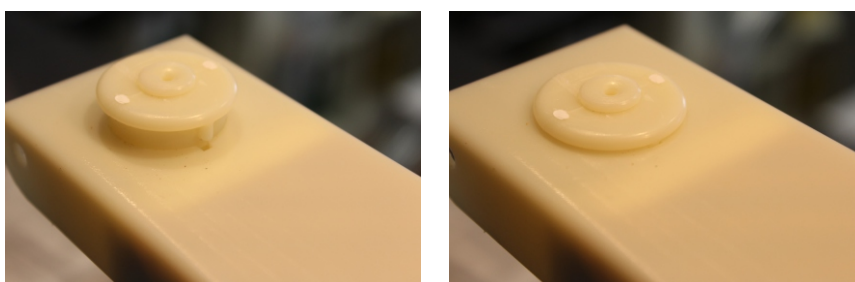


Wartung

1. Hängen Sie den Kondensatverdunster aus und ziehen Sie den Abnehmbaren Eingangsadapter samt Schlauch vom Verteilerrohr ab. Schieben Sie das Verteilerrohr seitlich aus dem Kondensatverdunster. Reinigen Sie das Verteilerrohr und die Austrittslöcher an der Unterseite des Verteilerrohrs ggfs. mit einem spitzen Gegenstand.

2. Reinigen Sie die Zellulosepaneele durch Absaugen. Spülen Sie, falls notwendig mit klarem Wasser, ohne Zugabe von Reinigern.

3. Setzen Sie das Verteilerrohr wieder ein. Achten Sie dabei darauf, dass der Zapfen am Verteilerrohr in die Aussparung am Rahmen einrastet. Nur in dieser Position ist sichergestellt, dass sich die Austrittslöcher für das Kondensat über der Verteilerschiene befinden.



4. Stecken Sie den EIngangsadapter samt Schlauch wieder fest auf das Verteilerrohr.